

EDDY

It CARATTERISTICHE TECNICHE

- > Dimensione max carico: 1250 x 1250 mm.
- > Dimensione min carico: 600 x 800 mm.
- > Altezza di avvolgimento STD: 2100 mm.
- > Velocità max. rotazione: LS:25 rpm HS:30 rpm HD:32 rpm
- > Altezza lavoro: 500 mm
- > Potenza totale installata: LS: 3,5Kw HS: 4,5 Kw HD : 5 Kw
- > Tensione alimentazione: 400V-50 Hz - 3F+N+T
- > Protezione macchina: IP54
- > Pressione esercizio: 6bar.
- > Disponibilità di vari optional

En TECHNICAL FEATURES:

- > Max load dimensions: 1250 x 1250 mm
- > Min load dimensions: 600 x 800 mm
- > STD Wrapping height: 2100 mm
- > Max. Rotation speed: LS:25 rpm HS:30 rpm HD:32 rpm
- > Working height:500 mm
- > Total installed power: LS: 3,5 Kw HS: 4,5 Kw HD: 5 Kw
- > Std. Power supply: 400V-50 Hz - 3PH+N+G
- > Machines protection: IP54
- > Operating pressure: 6bar.
- > Various options available.

Fr CARACTERISTIQUES TECHNIQUES:

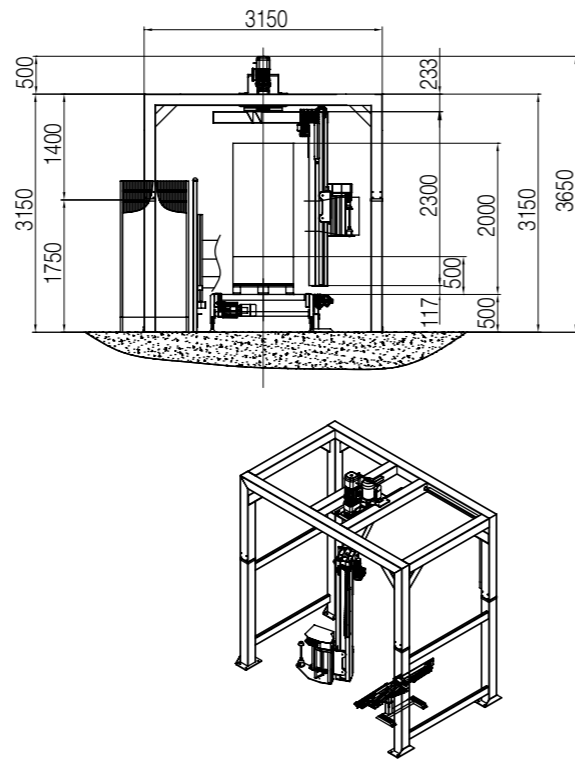
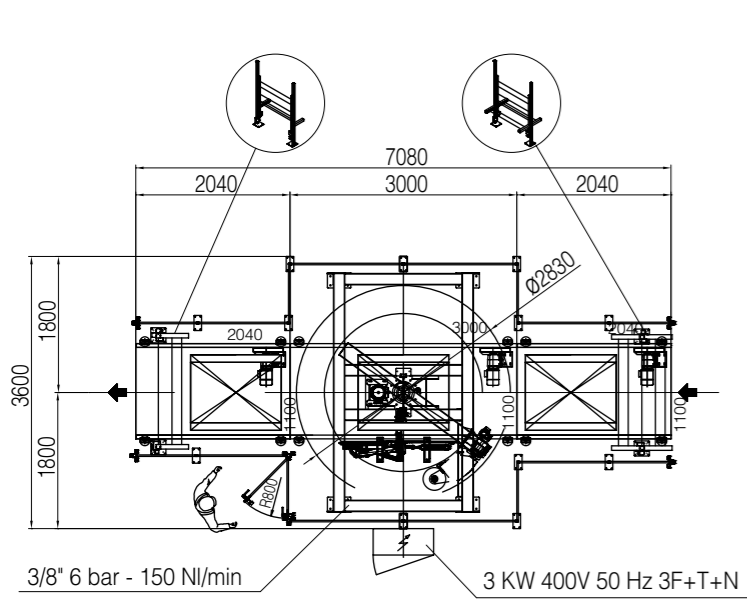
- > Dimensions max palette: 1250 x 1250 mm
- > Dimensions min palette: 600 x 800 mm
- > Hauteur de banderolage STD: 2100 mm
- > Vitesse de rotation max LS:25 t/min. HS:30 t/min. HD:32 t/min.
- > Hauteur de travail :500 mm
- > Puissance totale installée : LS : 3,5 Kw HS : 4,5 Kw HD : 5 Kw
- > Tension alimentation std. 3 x 400V+N+T / 50Hz
- > Protection de la machine : IP 54
- > Pression de travail: 6bar.
- > Différentes options disponibles.

De TECHNISCHE DATEN:

- > Max Maße der palette: 1250 x 1250 mm
- > Min Maße der palette: 600 x 800 mm
- > STD Höhe der palette: 2100 mm
- > Drehgeschwindigkeit: LS:25 UpM HS:30 UpM HD:32 UpM
- > Bodenhöhe: 500 mm
- > Installierte Gesamtleistung LS : 3,5 Kw HS : 4,5 Kw HD : 5 Kw
- > Std.Versorgungsspannung: 400V-50 Hz - 3PH+N+G
- > Maschine Schutz: IP54
- > Arbeits-Druckleistung: 6bar
- > Verschiedene Optionen zur Verfügung.

Es CARACTERÍSTICAS TÉCNICAS:

- > Máx dimensiones del palet: 1250 x 1250 mm
- > Mini dimensiones del palet: 600 x 800 mm
- > Altura del palet STD: 2100 mm
- > Max. Rotation speed: LS:25 rpm HS:30 rpm HD:32 rpm
- > Working height: 500 mm
- > Total installed power: LS : 3,5 Kw HS : 4,5 Kw HD : 5 Kw
- > Std. Power supply: 400V-50 Hz - 3PH+N+G
- > Machines protection: IP54
- > Operating pressure: 6bar
- > Varias opciones disponibles.



www.tamburini-advit 02-2012



UN GRUPPO A DIFESA
DEI TUOI PRODOTTI

A GROUP IN DEFENSE
OF YOUR PRODUCTS

UN GROUPE POUR
PROTEGER VOS PRODUITS

EINE EINHEIT ZUM
SCHUTZ IHRER PRODUKTE

UN GRUPO EN DEFENSA
DE SUS PRODUCTOS

EDDY



It_ Le indicazioni riportate non sono impegnative.
En_ The information given is not binding.
Fr_ Les indications fournies ne sont pas contraignantes.
De_ Die Angaben sind unverbindlich.
Es_ Las indicaciones presentadas no nos comprometen.



PKG s.r.l.
Via Chiesa di Camerano, 30
47824 Poggio Berni (Rimini)
Italia

Tel. +39 0541 627063
Fax +39 0541 627242
www.pkg-group.com
info@pkg-group.com



EDDY

It_ Una macchina a braccio rotante robusta, affidabile e semplice, per avvolgere pallet con film estensibile. Ingombro ridotto ed elevate prestazioni.

En_ A compact, high performance rotating arm machine to wrap pallets with stretch film. Reliable and robust construction.

Fr_ La machine à bras tournant robuste et fiable pour banderoller des charges palettisées sous film étirable avec un encombrement réduit et de grandes prestations.

De_ Die robuste und zuverlässige Vollautomatische Dreharm Stretchwickel Maschine mit geringem Platzbedarf und hohe Leistung.

Es_ Maquina de brazo rotante robusta y fiable para la envoltura de palet con film extensible de espacio reducido y alta prestaciones.

It_ Sistema di pinza taglio saldatura del film estensibile autoregolante per vari dimensione del pallet.



En_ Film cut, clamp and welding system automatically adjusts to various pallet dimensions.

Fr_ système de pince, coupe et soudeur du film étirable a réglage automatique pour divers dimensions de la palette.

De_ Selbsteinstellendes Folienende Verschweißsystem passt sich auf sämtliche Palettengrößen automatisch an.

Es_ Sistema corte pinza soldadura del film extensible autoregulable para cualquier dimension de palet.



It_ Vari tipi di pressore.

En_ Various types of top pressure units.

Fr_ Différents types d'unités de presseur.

De_ Verschiedene typen druckvorrichtung.

Es_ varios tipos de prensador

It_ Ralla rotazione braccio di grande diametro. Facile manutenzione.

Fr_ Couronne de rotation du bras de grand diamètre. Entretien facile.

En_ Heavy duty, large diameter, bearing support. Easy maintenance.

De_ Dreharmlagerung mit großem Durchmesser. Einfache Wartung.

Es_ Rueda dentada de rotacion brazo de gran diámetro. Facil mantenimiento.



It_ Pannello di controllo con touchscreen e semplice da capire usando simboli intuitivi.

En_ The control panel with touchscreen is easy to understand using intuitive symbols.

Fr_ Le panneau de commande avec écran tactile est facile à comprendre en utilisant des symboles intuitifs.

De_ Das Bedienfeld mit Touchscreen ist leicht zu verstehen mit intuitiven Symbolen.

Es_ El panel de control con pantalla táctil es fácil de entender el uso de símbolos intuitivos.

Disponibile con 3 tipi di carrelli:

Available in 3 types of carriages:

Disponibles avec 3 types de chariots:

3 Staplertypen verfügbar:

Disponibles con 3 tipos de carros:



EB

It_ Frizione elettromagnetica.

En_ Electromagnetic brake.

Fr_ Frein électro magnétique.

De_ Elektromagnetische Bremse.

Es_ Fricción electromagnética.

MPS Motorized Pre-Stretch

It_ Prestiro motorizzato con rapporto di prestiro intercambiabile.

En_ Motorized pre-stretch with interchangeable pre-stretch ratios.

Fr_ Motorisé pré-étirage avec rapports de pré-étirage interchangeables.

De_ Angeriebener vorstreckung mit austauschbares vorstreckungs Werte.

Es_ Preestiro motorizado con relación de preestiro intercambiabile.

MPS2 Motorized Pre-Stretch

It_ Prestiro motorizzato con rapporto di prestiro variabile a due motori.

En_ Motorized pre-stretch ratio with variable pre-stretch ratio by two motors.

Fr_ Motorisé pré-étirage avec rapport de pré-étirage ajustable par 2 moteurs.

De_ Angeriebener vorstreckung mit stufenlos regelbare vorstreckungs Werte durch 2 motoren.

Es_ Preestiro motorizado con relación de preestiro regulable por 2 motores.